

TÓPICOS RELEVANTES EM CIÊNCIAS DA SAÚDE, 1ª Ed

1. APRESENTAÇÃO DA CHAMADA

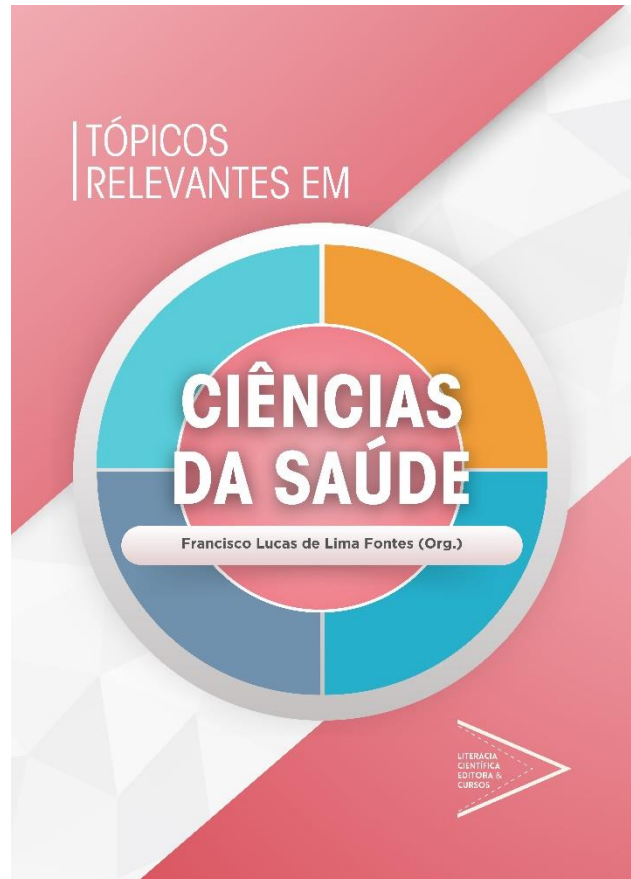
As Ciências da Saúde configuram-se como um campo dinâmico, plural e estratégico para o enfrentamento dos desafios sanitários contemporâneos, exigindo abordagens interdisciplinares, críticas e inovadoras. Diante de transformações demográficas, epidemiológicas, tecnológicas, ambientais e socioculturais, torna-se imprescindível fomentar a produção científica que dialogue com diferentes saberes, práticas profissionais e contextos de cuidado, gestão, ensino e pesquisa em saúde.

Esta chamada propõe a submissão de trabalhos que abordem **Tópicos Relevantes em Ciências da Saúde**, valorizando perspectivas teóricas, metodológicas e empíricas capazes de contribuir para o avanço do conhecimento científico, a qualificação das práticas em saúde e o fortalecimento dos sistemas de saúde. São bem-vindas produções que articulem ciência, tecnologia, inovação, políticas públicas, ética, equidade e sustentabilidade, reconhecendo a complexidade dos processos saúde-doença-cuidado.

A proposta busca contemplar a diversidade de áreas e profissões da saúde, incentivando reflexões que ultrapassem fronteiras disciplinares e promovam o diálogo entre saúde pública, saúde coletiva, saúde clínica, saúde única, saúde global e saúde planetária, em consonância com demandas locais, nacionais e internacionais.

O *e-book* terá registro de *International Standard Book Number* (ISBN), *Digital Object Identifier* (DOI) geral da obra e DOI individual por capítulo, ficha catalográfica, Conselho Editorial e será amplamente divulgado em redes acadêmicas e indexado em bases e repositórios científicos (Crossref, Google Acadêmico, SciLit, ResearchGate, Semantic Scholar, AcademiaEdu, eduCAPES, entre outras fontes informacionais).

As obras publicadas pela Literacia Científica Editora & Cursos são **disponibilizadas na modalidade acesso aberto** (*open access*) para *download* direto no *site* da editora, o que assegura ampla visibilidade e acesso aos estudos publicados. **Atendemos aos critérios exigidos pela Coordenação de Aperfeiçoamento de Pessoal de Nível Superior (CAPES) para pontuação em processos seletivos** como concursos públicos, programas de residência, mestrado e doutorado. Ainda assim, recomendamos que os autores consultem previamente os organizadores ou analisem os editais específicos das seleções às quais desejam se candidatar.



2. OBJETIVO

Reunir e disseminar produções científicas que discutam temas centrais e emergentes das Ciências da Saúde, contribuindo para o aprimoramento do cuidado, da gestão, da formação profissional, da pesquisa e das políticas de saúde, a partir de uma abordagem crítica, interdisciplinar e socialmente comprometida.

3. TIPOS DE ESTUDOS ACEITOS

Para este *e-book* poderão ser submetidos: estudos originais, revisões (narrativas/bibliográficas, integrativas, sistemáticas, de escopo, entre outras), relatos de experiência, levantamentos, estudos metodológicos, estudos de caso, reflexões teóricas e/ou temáticas, estudos documentais, estudos experimentais e quaisquer outros métodos que sigam princípios científicos claros e reprodutíveis.

As submissões devem seguir as diretrizes de formatação e estilo fornecidas pela seção de [Normas](#) da Literacia Científica Editora & Cursos.

4. SUGESTÕES DE TEMAS

Os autores podem submeter capítulos relacionados, **mas não limitados**, aos seguintes temas:

| | | |
|--|--|---|
| Fundamentos teóricos, epistemológicos e metodológicos das Ciências da Saúde | Saúde pública, saúde coletiva, saúde única, saúde global e saúde planetária | Determinantes sociais, culturais, econômicos e ambientais da saúde |
| Iniquidades, vulnerabilidades e justiça social em saúde | Planejamento, gestão, avaliação e governança em sistemas e serviços de saúde | Atenção Primária à Saúde e redes de atenção |
| Promoção da saúde, prevenção de agravos e vigilância em saúde | Educação, formação e práticas pedagógicas em saúde | Interprofissionalidade, trabalho em equipe e práticas colaborativas |
| Inovação tecnológica, saúde digital, telessaúde e inteligência artificial aplicada à saúde | Ética, bioética, direitos humanos e proteção de dados em saúde | Saúde mental, cuidado psicossocial e bem-estar |
| Práticas clínicas e avanços nas diferentes profissões da saúde | Saúde baseada em evidências e tomada de decisão em saúde | Comunicação científica, letramento em saúde e combate à desinformação |
| Pesquisa em saúde: métodos, instrumentos, validação e inovação metodológica | Sustentabilidade, meio ambiente e impactos das mudanças climáticas na saúde | Políticas públicas de saúde e resposta a emergências sanitárias |
| Saberes tradicionais, práticas integrativas e complementares em saúde | | |

5. DIFERENCIAIS

- Publicação com **registro de ISBN e DOI por capítulo**
- Avaliação **cega por pares**
- Certificado de publicação individualizado por capítulo
- Divulgação em redes científicas, catálogos e plataformas de *e-books*
- **Interdisciplinaridade como critério positivo de seleção**
- Participação aberta a autores de diferentes áreas e regiões
- **Publicações em fluxo contínuo** (após aceite, o capítulo já entra em processo de editoração para publicação)

6. CRONOGRAMA

| Atividade | Responsável | Prazo |
|---|--------------|----------------|
| Submissão de capítulos no sistema da editora | Autor | até 01/03/2026 |
| Tempo médio de avaliação do capítulo pós-submissão | Pareceristas | até 15 dias |
| Prazo para ajustes conforme recebimento de parecer | Autor | 10 dias |
| Tempo médio de publicação após aprovação (fluxo contínuo) | Editora | até 30 dias |

7. PAGAMENTO DA TAXA DE PUBLICAÇÃO

A Literacia Científica Editora & Cursos não cobra taxa de submissão, apenas de publicação. Para esta chamada, a taxa de publicação será de R\$ 150,00, valor promocional com 40% de desconto sobre o valor habitual (R\$ 250,00), a ser pago somente após o aceite do capítulo.

8. DIRETRIZES BÁSICAS PARA CONFECÇÃO

As principais diretrizes do *template* da Literacia Científica Editora para capítulos de livro são as seguintes:

- Máximo de **10 autores por capítulo**.
- Todos os autores devem possuir perfil no ORCID (<https://orcid.org/>)
- Extensão: **Mínimo de 8 páginas e máximo de 15 páginas**. Acima disso, será cobrada taxa de R\$ 20,00 por página adicional;
- Citações e referências: **Seguir as NBRs 10520 e 6023**, da ABNT, para confecção de citações e referências.

Os capítulos deverão seguir as normas editoriais estabelecidas pela Literacia Científica Editora & Cursos, que podem ser consultadas em: <https://literacienciaeditora.com.br/normas/>.

Para orientar os autores, estão disponíveis no *site* da editora os seguintes materiais de apoio:

- Tutorial para submissão de manuscrito como capítulo de e-book no sistema da editora
- Normas para publicação de manuscrito como capítulo de livro no formato *e-book*
- Modelo para confecção de capítulo de livro no formato *e-book* ([template editável](#))
- Declaração de anuência de submissão e publicação de manuscrito (obrigatória no ato da submissão)
- Anexar relatório antiplágio no ato da submissão. Utilizar *software* CopySpider.

Recomenda-se a leitura atenta de todos os documentos antes do envio. O não cumprimento das diretrizes poderá acarretar a **recusa imediata da proposta de capítulo**.

O envio dos capítulos deverá ser feito **exclusivamente pelo sistema de submissão on-line da editora**, conforme instruções detalhadas no tutorial disponível.

9. SOBRE OS ORGANIZADORES

Francisco Lucas de Lima Fontes

Bacharel em Enfermagem. Especialista nas seguintes áreas: docência do ensino superior, saúde pública e gestão e planejamento em saúde. Mestre em Ciência Política. Doutorado em Enfermagem (em andamento). Editor e consultor *ad hoc* de periódicos especializados nas áreas de Enfermagem e Ciências da Saúde. Possui índice H=10 e índice i10=12.

Lattes: <http://lattes.cnpq.br/1608853668745294>

ORCID: <https://orcid.org/0000-0003-1880-9329>